

#13893

ComputerOFF.NET

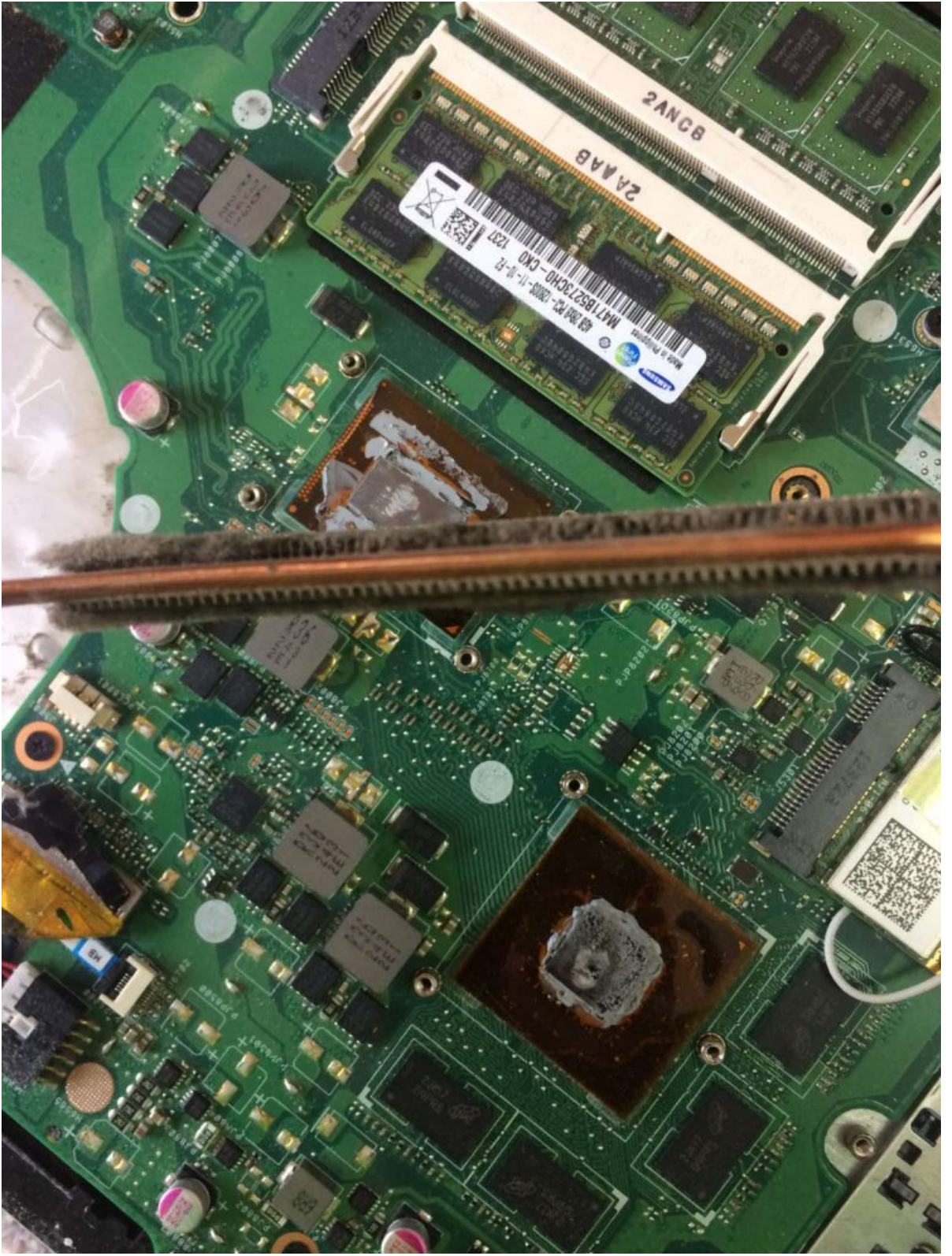
Украина, г. Днепр, Метростроевская, 21А

+38 093 811 63 28 +38 067 78 78 344 +38 095 770 9 333

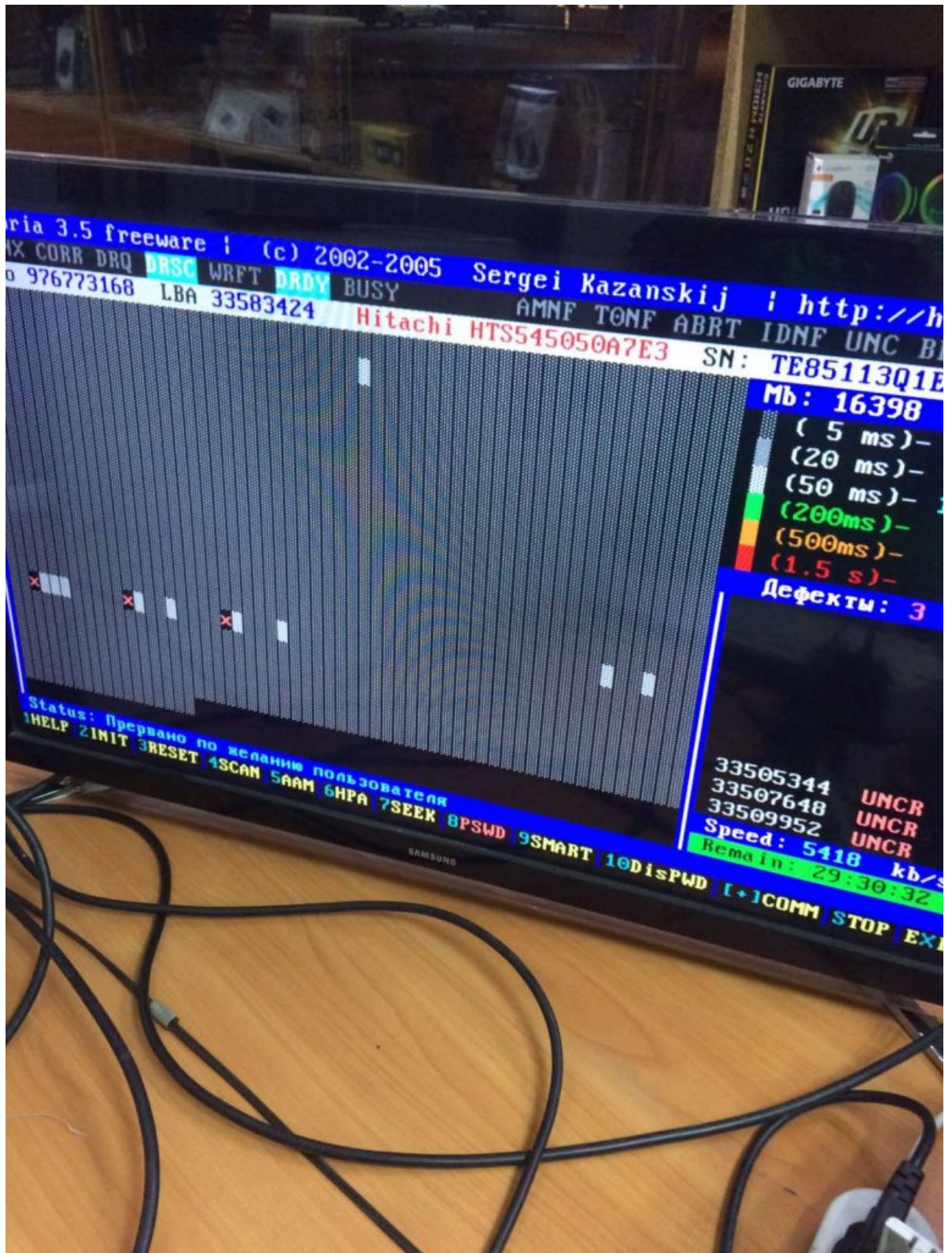


27.07.2020	Диагностика
Устройство	Ноутбук ASUS K56CM S/N CBN*****47A
Примечания	Не грузит систему
Результат диагностики	Дефекты на жестком диске, загрязненная система охлаждения
Услуги	Чистка
Доп. услуги	нет
Гарантия	2 мес
Стоимость	350 грн









ria 3.5 freeware ! (c) 2002-2005 Sergei Kazanskij ! http://h
X CORR DRQ DRSC WRFT DRDY BUSY AMNF TONF ABRT IDNF UNC BA
o 976773168 LBA 33583424 Hitachi HTS545050A7E3 SN: TE85113Q1E



Mb: 16398
(5 ms)-
(20 ms)-
(50 ms)-
(200ms)-
(500ms)-
(1.5 s)-
Дефекты: 3

Status: Прервано по желанию пользователя
!HELP ZINIT ZRESET ZSCAN ZSAAM ZHPA Z7SEEK Z8PSWD Z9SMART Z10DISPWD [+!COMM STOP EX

33505344 UNCR
33507648 UNCR
33509952 UNCR
Speed: 5418 kb/s
Remain: 29:30:32

6773168 LBA 45469440

Hitachi HTS545050A

Attributes name	Val	Worst	Tresh	Raw
read error rate	100	100	62	0
throughput performance	100	100	40	0
spin-up time	253	253	33	0
number of spin-up times	74	74	0	0
reallocated sector count	100	100	5	41435
seek error rate	100	100	67	0
seek time performance	100	100	40	0
Power-on time	75	75	0	0
Spin-up retries	100	100	60	11175
Start/stop count	98	98	0	0
G-SENSOR shock counter	100	100	0	4425
Power-off retract count	66	66	0	0
Load/unload cycle count	100	100	0	71
HDD Temperature	206	206	0	345588
Reallocated event count	100	100	0	29°C
Current pending sectors	100	100	0	28
Offline scan UMC sectors	100	100	0	72
Ultra DMA CRC errors	200	200	0	0

Press any key to continue...

1HELP 2INIT 3RESET 4SCAN 5AAM 6HPA 7SEEK 8PSWD 9SMART 10Dis

SAMSUNG

Sergei Kazanskij | <http://hdd-911.com>

AMNF TONF ABRT IDNF UNC BBK 21:09:20

HTS545050A7E3 SN: TE85113Q1EZ38R OFF

Мб: 21880 | 4.6 %

(5 ms)- 174848

(20 ms)- 67

(50 ms)- 121

(200ms)- 10

(500ms)- 2

(1.5 s)-

Дефекты: 3

33505280 UNCR

33507584 UNCR

33509888 UNCR

Speed: 108364kb/s

Remain: 01:27:29

ция во время скана

7SEEK 8PSWD 9SMART 10DisPWD [+]COMM STOP EXIT

SAMSUNG